



АДМИНИСТРАЦИЯ ГОРОДА ПЕРМИ
ДЕПАРТАМЕНТ ЗЕМЕЛЬНЫХ ОТНОШЕНИЙ

РЕШЕНИЕ

о размещении объектов № 24-01-44-1567 от 30 НОЯ 2020

г. Пермь, ул. Сибирская, 15

Департамент земельных отношений администрации города Перми в соответствии с пунктом 3 статьи 39.36 Земельного кодекса Российской Федерации, Положением о порядке и условиях размещения объектов на землях или земельных участках, находящихся в государственной или муниципальной собственности, на территории Пермского края без предоставления земельных участков и установления сервитутов, публичного сервитута, утвержденным постановлением Правительства Пермского края от 22.07.2015 № 478-п

разрешает: Романовой Ольге

размещение объекта: спортивные и детские площадки

на землях: государственная собственность на которые не разграничена

на срок: 11 месяцев

местоположение: Пермский край, г. Пермь, Орджоникидзевский район, ул. Белорецкая 2-я

Территория, согласно схеме, расположена в зоне с особым условием использования территорий: приаэродромная территория аэродрома аэропорта Большое Савино.

Романовой О.В.:

1. Соблюдать правила охранных зон воздушного пространства, установленные постановлением Правительства Российской Федерации от 11.03.2010 № 138 «Об утверждении Федеральных правил использования воздушного пространства Российской Федерации».

3. Соблюдать требования пункта 15.1 Правил благоустройства и содержания территории в городе Перми, утвержденных решением Пермской городской Думы от 18.12.2018 № 265.

Приложение: схема предполагаемых к использованию земель или части земельного участка на 1 л. в 1 экз.

Первый заместитель
начальника департамента



Л.В.Раевская

Схема предполагаемых к использованию земель или части земельного участка

Объект: Спортивные и детские площадки.

Местоположение: Пермский край, г. Пермь, Орджоникидзевский район, ул. 2-я Белорецкая

Кадастровый номер земельного участка -

Площадь части земельного участка, кв.м.: 950 кв.м.

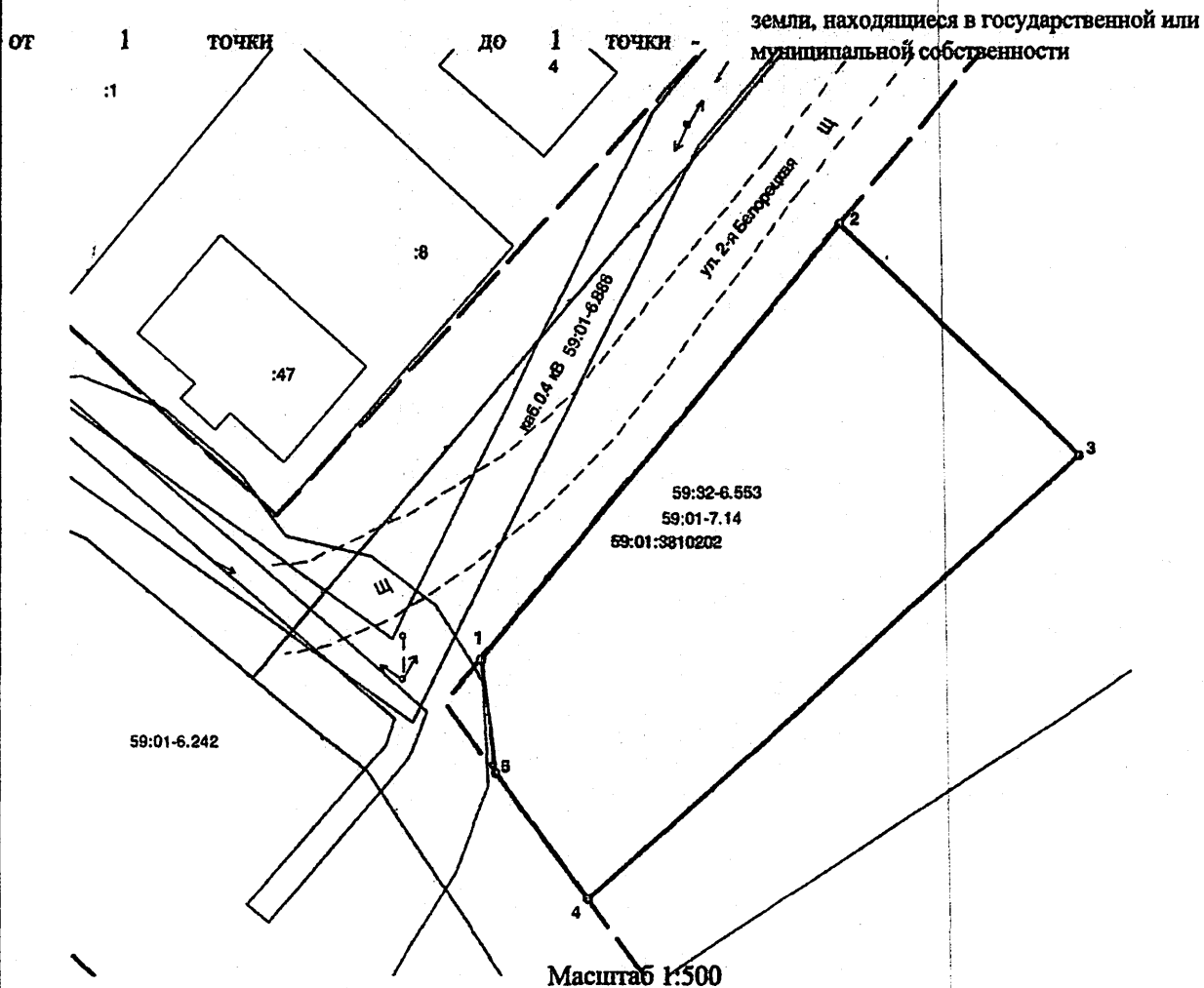
Категория земель: земли населенных пунктов

Вид разрешенного использования: -

Система координат: МСК-59

Обозначение характерных точек границ	Координаты, м	
	X	Y
1	525806.34	2241279.82
2	525837.54	2241305.95
3	525820.94	2241323.37
4	525788.82	2241287.66
5	525798.09	2241280.90

Описание границ смежных землепользователей:



УСЛОВНЫЕ ОБОЗНАЧЕНИЯ:

—	граница предполагаемых к использованию земель
59:01:3810202	граница объектов недвижимости по сведениям ЕГРН
:8	номер кадастрового квартала
—	номер объектов недвижимости по сведениям ЕГРН
1	граница кадастрового квартала
59:32-6.553	номер поворотной точки
—	реестровый номер зоны по сведениям ЕГРН
—	граница зоны с особыми условиями использования территории

Заявитель: *Ромашева* 18.11.2020

МП (для юрлиц и ИП)

(подпись, расшифровка подписи)

Верно